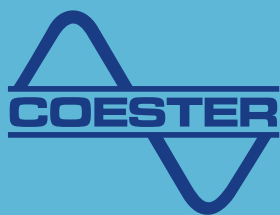


The background of the entire page is a photograph of industrial equipment, featuring several circular gauges with digital displays and analog needles, connected to pipes and valves. A semi-transparent blue rectangle is overlaid on the left side of the image, and a solid orange horizontal bar is positioned below the main title.

CATÁLOGO GENERAL

SOLUCIONES
INNOVADORAS EN
AUTOMATIZACIÓN





“El bienestar individual solo es posible donde hay bienestar colectivo. Por eso, todo emprendimiento precisa servir a la sociedad antes de servirse de ella”

INNOVAR PARA DESARROLLAR

El desafío constante de Coester Automação es dedicarse a la investigación y a la innovación, creyendo en la educación y en el conocimiento como instrumentos para crear condiciones de desarrollo tecnológico en el país, estableciendo convenios con universidades y entidades, generando y manteniendo empleos calificados y condiciones competitivas para la industria, además de liderar parte importante de la cadena productiva local.

La cuestión ambiental también forma parte de los principios estratégicos de la empresa. Ambiente tecnológico y calidad ambiental se armonizan al ritmo del crecimiento de Coester.

En sus más de 60 años, la empresa se enorgullece de contar con un equipo calificado y comprometido con los resultados, y también, por mantener en actividad a empleados incorporados desde su fundación.

Para obtener un desempeño superior con relación a la calidad de sus empleados, Coester Automação invierte constantemente en sus recursos humanos. Esta posibilidad de crecimiento permanente de los empleados se volvió una cultura de la empresa, haciendo la diferencia al momento de decidir su futuro.

ACTUADORES 1/4 VUELTA **DIRECTO**

APLICACIÓN

Válvula de bola, válvula mariposa, damper y equipamientos similares.

Con el sistema Split, aún retirando el actuador, la válvula continúa con accionamiento manual e indicador de posición garantizado.



CSM 6/16 SPLIT

Protegido por Patente

Torque con Accionamiento Directo: hasta 60 /160 Nm

Tiempo: 10 s a 22 s

Potencia del Motor: 0,040 a 0,064 kW

Acoplamiento: ISO 5211 - F05 y F07

Certificación: Ex d IIC T6 Gb IP66/68

Protección: IP68 (144 h - 5,5 m)

Opciones de Control: Estándar / Integral / Integral Modulante / Inteligente

Indicador Mecánico de Posición: Deslizante montado en la parte inferior del actuador

Sistema Manual sin Palanca (siempre activo)



CSM 40/60/80/120 SPLIT

Protegido por Patente

Torque con Accionamiento Directo: hasta 1.000 Nm

Tiempo: 11 s a 80 s

Potencia del Motor: 0,045 a 0,400 kW

Acoplamiento: ISO 5211 - F10 y F12

Certificación: Ex d IIC T6 Gb IP66/68

Protección: IP68 (144 h - 5,5 m)

Opciones de Control: Estándar / Integral / Integral Modulante / Inteligente

Indicador Mecánico de Posición: Directamente conectado a la manga de salida

Sistema Manual sin Palanca (siempre activo)



CSM 6/16

Protegido por Patente

Torque con Accionamiento Directo: hasta 60 / 160 Nm

Tiempo: 11 s o 22 s

Potencia del Motor: 0,040 kW

Acoplamiento: ISO 5211 - F05 y F07

Protección: IP68 (144 h - 5,5 m)

Opciones de Control: Estándar / Estándar con 4 mA a 20 mA

Indicador Mecánico de Posición: Deslizante montado en la parte inferior del actuador

Sistema Manual sin Palanca (siempre activo)

ACTUADORES MULTIVUELTAS DIRECTO

APLICACIÓN

válvula globo, compuerta y equipamientos similares.



CSR 06/12/25 M

Protegido por Patente

Torque con Accionamiento Directo: de 20 hasta 250 Nm
Torque con Reductor Multivueeltas: hasta 1.700 Nm
Torque con Reductor 1/4 de Vuelta: hasta 50.000 Nm
Rotación: de 20 a 195 rpm
Potencia del Motor: de 0,37 a 2,2 kW
Acoplamiento: ISO 5210 – F10 / F14
Certificación: Ex d IIC T6 Gb IP66/68
Protección: IP68 (144 h - 5,5 m)
Opciones de Control: Estándar / Integral / Integral Modulante / Inteligente
Indicador Mecánico de Posición: Tipo Dial
Sistema Manual sin Palanca (siempre activo)



CSR 6/16 T

Protegido por Patente

Torque con Accionamiento Directo: de 20 hasta 160 Nm
Torque con Reductor Multivueeltas: hasta 560 Nm
Torque con Reductor 1/4 de Vuelta: hasta 30.000 Nm
Rotación: de 4 a 146 rpm
Potencia del Motor: de 0,12 a 0,37 kW
Acoplamiento: ISO 5210 – F10 / F14
Protección: IP68 (144 h - 5,5 m)
Opciones de Control: Estándar / Integral / Integral Modulante / Inteligente
Indicador Mecánico de Posición: Tipo Dial
Sistema Manual con Desacoplamiento Automático



CSR 50 M

Protegido por Patente

Torque con Accionamiento Directo: hasta 650 Nm
Torque con Reductor Multivueeltas: hasta 5.160 Nm
Torque con Reductor 1/4 de Vuelta: hasta 50.000 Nm
Rotación: de 20 a 195 rpm
Potencia del Motor: de 2,2 a 4,5 kW
Acoplamiento: ISO 5210 – F16
Certificación: Ex d IIC T6 Gb IP66/68
Protección: IP68 (144 h - 5,5 m)
Opciones de Control: Estándar / Integral / Integral Modulante / Inteligente
Indicador Mecánico de Posición: Tipo Dial
Sistema Manual sin Palanca (siempre activo)

CARACTERÍSTICAS GENERALES DE LOS ACTUADORES

- Visores de vidrio templado;
- Display gráfico LCD;
- Botoneras no intrusivas;
- El panel se puede rotar (360°);
- Posibilidad de instalar el panel y/o caja eléctrica en lugar remoto;
- Sin partes plásticas en el panel;
- Envoltorio en aluminio «Copper Free»;
- Doble sellado;
- Célula de carga para medición continua de torque;
- Sensor de posición absoluto;
- Sistema de seguridad de accionamiento del motor - MotorGuard;
- Registro de Eventos - LiveMem;
- Lubricación permanente;
- Opción de alimentación con energía solar y comunicación vía Red Celular o Radio Modem;
- Soporte para más de 30 protocolos de red industrial con y sin cable.

REDUCTOR 1/4 DE VUELTA



REDUCTOR / ADAPTADOR 1/4 DE VUELTA

(MOD. RS50 Y RS100)

Compuesto por sistema de transmisión del tipo corona y sinfín, topes mecánicos regulables en los límites 0° y 90°.

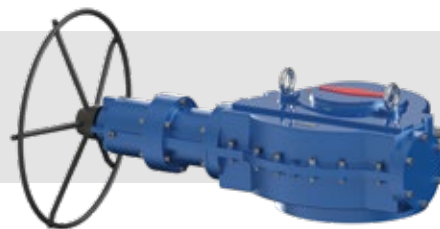
Torque Máximo: 500 / 1.000 Nm

Brida: ISO 5211 – F10 / F12

Diámetro Máximo del Eje: 38,1 / 54 mm

Envoltorio: Carcasa en hierro fundido nodular

Lubricación: Permanente en baño de grasa, permite operación en cualquier posición.



REDUCTOR / ADAPTADOR 1/4 DE VUELTA

(MOD. RS600, RS1825(G), RS3030(G) Y RS5035(G))

Compuesto por un sistema de transmisión: del tipo tuerca viajera (scotch yoke) y el opcional módulo reductor (G) compuesto por engranajes epicicloidales; topes mecánicos regulables en los límites 0° y 90° de curso.

Torque Máximo: hasta 50.000 Nm

Brida: ISO 5211 - F16 / F25 / F30 / F35 / F40

Diámetro Máximo del Eje: 160 mm

Envoltorio: Carcasa en hierro fundido nodular

Lubricación: Permanente en baño de grasa, permite operación en cualquier posición.

REDUCTOR MULTIVUELTAS



REDUCTOR PARALELO INTERMEDIARIO

(MOD. RR10, RR20, RR40 Y RR40E)

Compuesto por un sistema de transmisión mecánica de engranajes paralelos.

Torque Máximo Manual: 1.100 Nm

Torque Máximo Motorizado: 5.160 Nm

Brida: ISO 5210 - F16 / F25 / F30

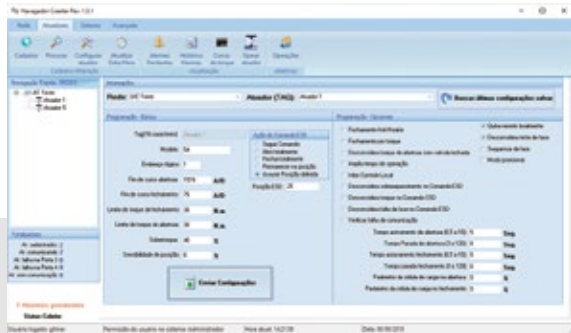


Diámetro Máximo del Vástago: de 60 a 80 mm

Envoltorio: Carcasa en hierro fundido nodular

Lubricación: Permanente en baño de grasa, permite operación en cualquier posición.

NAVEGADOR II



Software para configuración y control de los actuadores para ambiente Windows. Tiene alarmas configurables y permite diagnosticar fallas de los actuadores, de la red de comunicación y formatear bancos de datos operativos.

Posibilita el mantenimiento predictivo de las válvulas a partir del historial de las curvas de torque.

ESTACIÓN MAESTRA NETMASTER II



Tiene como función controlar la red de comunicación y concentrar los datos del sistema.

Funciona también como UIC (Unidad de Interfaz de Campo), interfaz de operación remota e interfaz con sistemas de control de supervisión.

Diseñada para ambientes agresivos, construida totalmente en estado sólido. Permite topología de la red con redundancia en anillo y la utilización de dos NetMaster II en redundancia en caliente para sistemas de alta disponibilidad, soportando hasta 200 actuadores.

CONECTORES PARA REDES INDUSTRIALES

Conectores para redes industriales (protegidos por patente) con certificación para uso en áreas clasificadas, que permiten la desconexión/conexión de dispositivos/redes en caliente, sin abrir el envoltorio.

Carcasa con total aislación al agua incluso en inmersión (IP67), hecha en aleación de aluminio «Copper Free», propia para áreas con alta salinidad.



CONTACT FREE

Protegido por Patente

Ópticamente aislado, reduce el riesgo de descarga atmosférica en la red y circulación de corriente de tierra entre equipos.

Zero Stub Length (Profibus-DP/DPV1)/RS485.

Certificación Ex emb IIC T6 Gb IP67.



HOT DISCONNECT

Protegido por Patente

Conexión eléctrica sin necesidad de fuente de energía externa. Funciona como derivación de red con certificación Ex emb IIC T6 Gb IP66/67.

IHM FX5 / FX7 / FX10



Es una interfaz de comunicación con los actuadores COESTER con capacidad de comandar hasta 60 actuadores en red Modbus RTU y/o Modbus/TCP.

Con pantalla sensible al toque e interfaz gráfica intuitiva, facilita la operación de los actuadores en lugares de difícil acceso y posibilita la visualización del estatus de posición, torque y todas las alarmas disponibles en los actuadores. En el modo de comunicación remota, permite que otros dispositivos como computadoras y smartphones operen a IHM en cualquier lugar con acceso a la red de la IHM, permitiendo realizar control e interbloqueo de los dispositivos.

MB BOX



Transforma su actuador estándar en inteligente, garantizando la estandarización de la planta. Capacidad de conectar cualquier tipo y marca de actuador estándar en red Modbus RTU o Modbus/TCP.

SERVICIOS COESTER

Coester posee una estructura que cuenta con técnicos e ingenieros asignados en su fábrica en São Leopoldo-RS, además de una red de asistencia técnica autorizada distribuida en diversos estados, totalizando más de 15 empresas, con más de 25 profesionales.

DIFERENCIALES

- Profesionales certificados por la Asociación Profibus, aptos para realizar el mantenimiento y certificación de redes Profibus-DP/DPV1;
- Especialistas en las áreas de mecánica, eléctrica, instrumentación y automatización, con reciclajes periódicos;
- Gran disponibilidad de piezas de reposición;
- Centro de capacitación con cursos periódicos;
- Talleres de servicios y profesionales especializados;
- Atención a las principales NR's, tales como NR10, NR20.

PRINCIPALES SERVICIOS:

- Asistencia técnica: Mantenimiento en campo y en la fábrica;
- Relevamiento de campo, revisión, preoperación y operación asistida;
- Ingeniería de aplicación;
- Consultoría, implementación y mantenimiento de sistemas de automatización;
- Capacitaciones in company y en la fábrica.

SOLUCIONES
INNOVADORAS EN
AUTOMATIZACIÓN

capella



www.coester.com.br

info@coester.com.br

+55 51 **4009.4200** | **99282.0427**

São Paulo +55 11 98962.1755

Rua Jacy Porto, 1157 - São Leopoldo/RS - Brasil - CEP 93025-120



/coesterautomacao



/company/coester-automation

